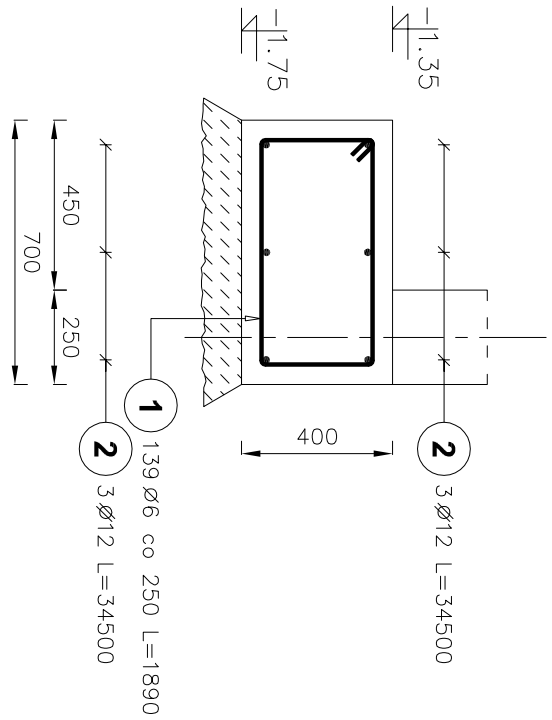
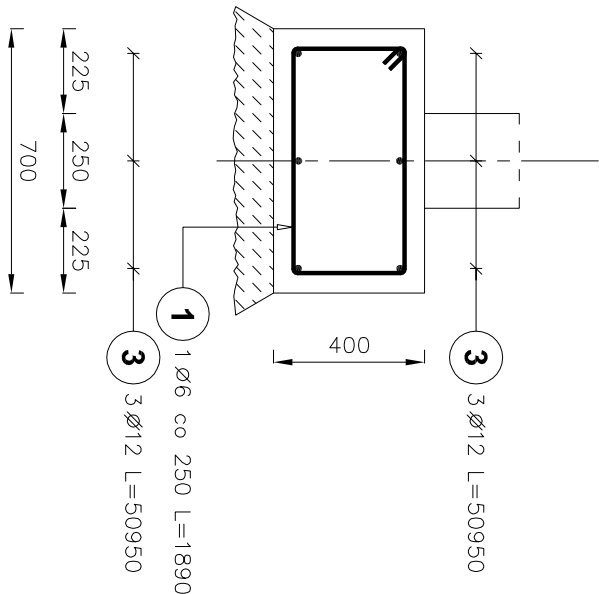


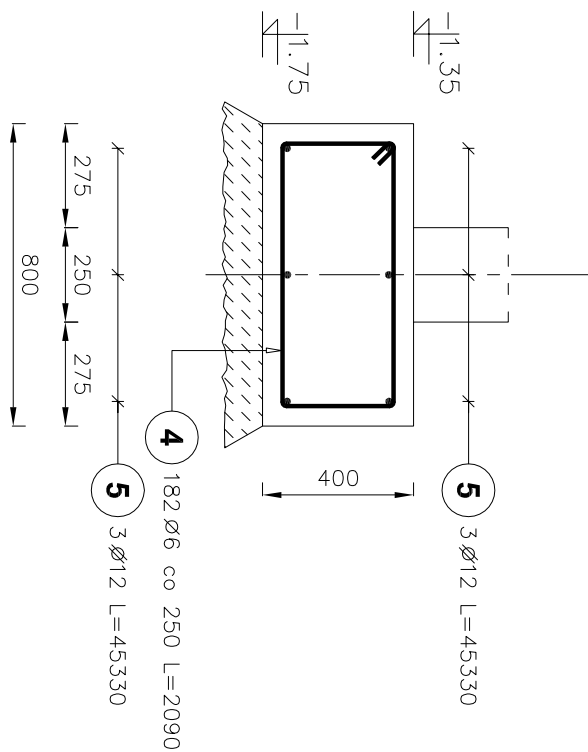
Poz. 1.1.
Długość : 34,50 m



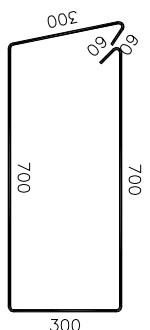
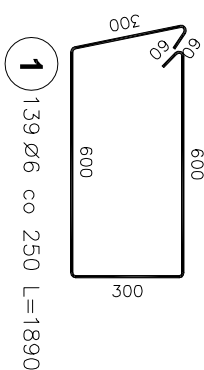
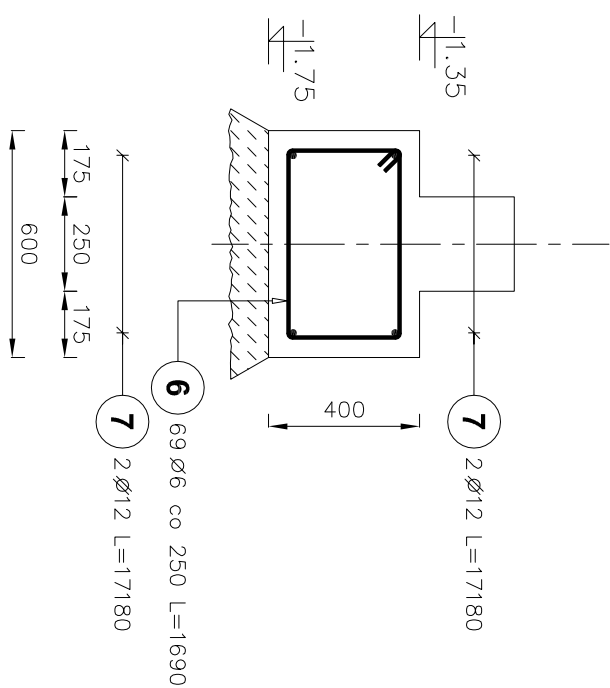
Poz. 1.2.
Długość : 50,95 mm



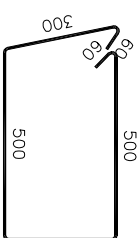
Poz. 1.3.
Długość : 45,33 m



Poz. 1.4.
Długość : 17,18 m

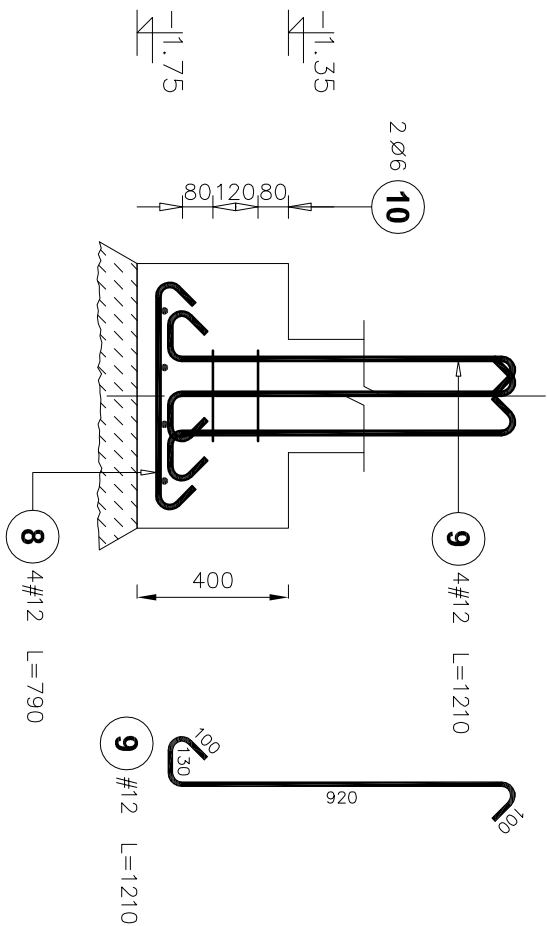


4 182 Ø6 co 250 L=2090



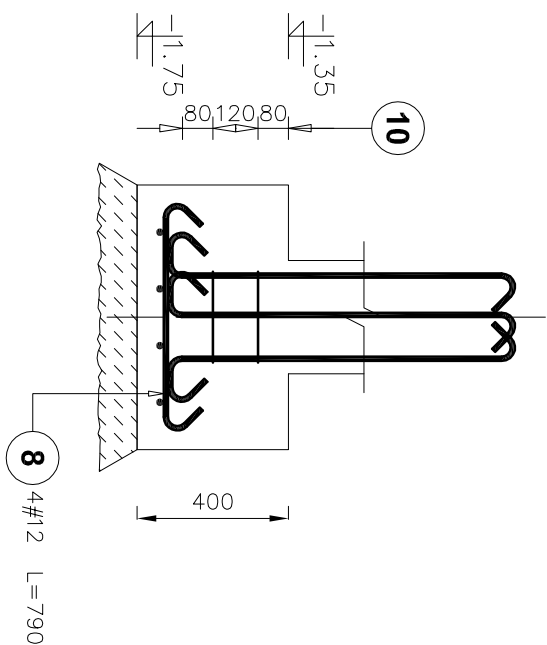
6 69 Ø6 co 250 L=1690

Poz. 1.5.
Liczba elementów : 4



9 4 Ø12 L=1210

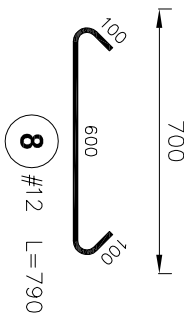
8 4 Ø12 L=790



9 4 Ø12 L=1210

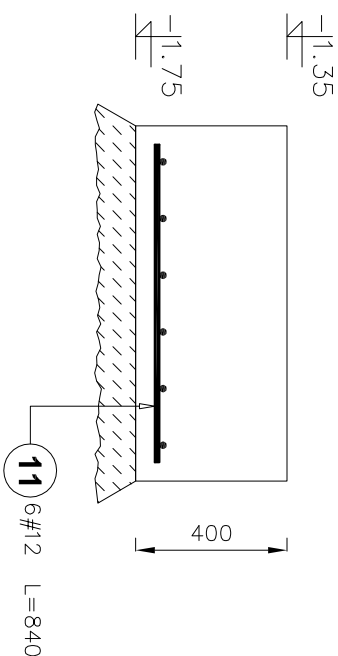
8 4 Ø12 L=790

10 2 Ø6 L=880



8 4 Ø12 L=790

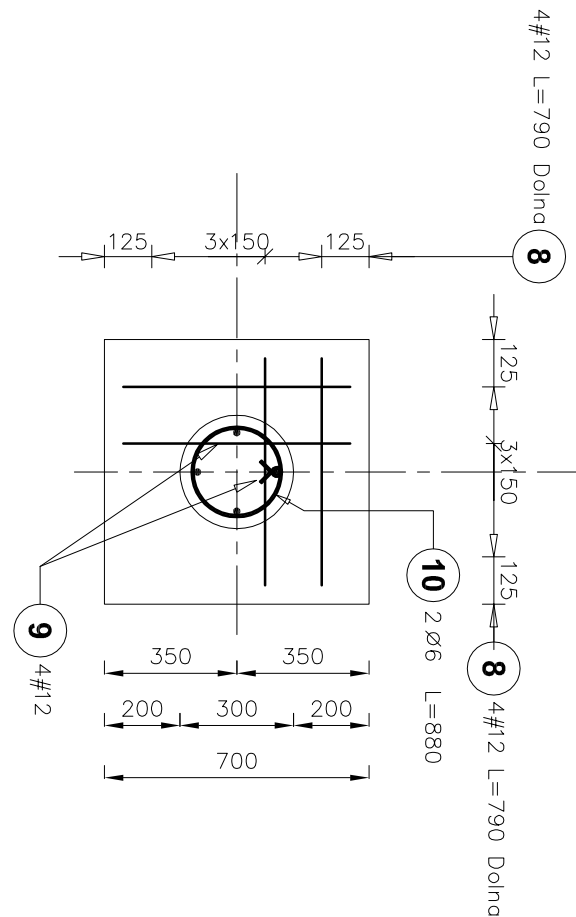
6 Ø12 L=840 Dołno



11 6 Ø12 L=840

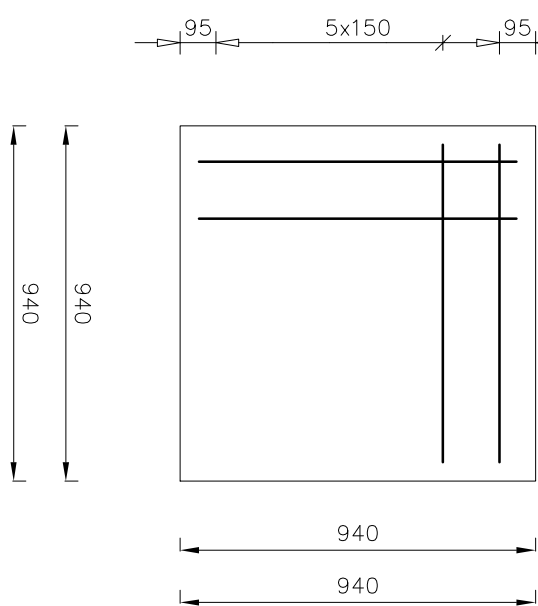
11 6 Ø12 L=840

11 6 Ø12 L=840 Dołno




8 4 Ø12 L=790 Dołno

- UWAGI :
1. beton konstrukcyjny C25/30
 2. podbeton C12/15
 3. stal A-II
 4. izolacja przeciwwilgociowa pozioma na chudziku i ławach fundamentowych z popy termoizwalcanej,
 5. izolacja pionowa ław i ścian fundamentowych z masy bitumicznej do izolacji powłokowych (np. ABIZOL P)
 6. zagęszczenie gruntu sypkiego pod chodziki powinno wynosić $\rho_d > 0,70$



Poz.	Stal		Długość (mm)	Liczba			Długość łączna (m)		
	Ø	#		w	elementów	ogółem	A-I	A-II	A-III
1	6		1890	140	1	140	264,60	Ø 12	# 12
2	12		34500	6	1	6	207,00		
3	12		50950	6	1	6	305,70		
4	6		2090	182	1	182	360,38		
5	12		45330	6	1	6	271,98		
6	6		1690	69	1	69	116,61		
7	12		17180	4	1	4	68,72		25,28
8		12	790	8	4	32			19,36
9		12	1210	4	4	16			
10	6		880	2	4	8	704		
11		12	840	12	1	12			10,08
Długość wg średnic (m)							768,6365340	54,72	
Masa 1 m pręta (kg/m)							0,22	0,89	0,89
Masa łączna wg średnic (kg)							170,6475782	48,59	
Masa łączna wg gatunku stali (kg)							170,6475782	48,59	
Objętość (kg)								977,05	

		FIRMA BUDOWLANA I HANDLOWA	
		mgr inż. Barbara MALEC	
		91 - 020 Łódź ul. Inowrocławska 5 m. 61	
		tel. kom. 602 22 90 70	
TEMAT:		ROZBUDOWA I PRZEBUDOWA	
		GINNNEGO OŚRODKA KULTURY W BĘDKOWIE	
LOKALIZACJA:	BĘDKÓW, G.M. BĘDKÓW DZIAŁKA NR.EW. GR. 346		
PROJEKTANT:	mgr inż. Barbara MALEC	upr. nr 9/71-LW	
SPRAWDZAJĄCY:	mgr inż. Wojciech BINCZYK	GP.IV/7342/86/81 NR.IV/7342/79/88	
TYTUŁ RYS.:	FUNDAMENTY - POZ.1.1 - POZ.1.6.		
DATA:	MAJ 2012 R.	SKALA:	1:20
		NR. RYS.:	K - 02